



„Die Manifestation der Neuen Erde“

Was tun, in diesen Zeiten des verstärkten Wandels?

von Roland Jundt aus dem Lichtportal

Viele LichtarbeiterInnen haben mich gefragt, was sie in diesen Zeiten tun können, wenn Katastrophen wie jene in Japan geschehen. Ich habe mir diese Frage selber, aber auch der Neuen Erde und dem Heiligen Rat des Lichts gestellt und gebe dir die Antwort gerne weiter:

„Geliebte Engel und Meister der Erde, seid herzlich begrüßt. Hier sind die Neue Erde und viele Lichtwesen, die in diesem Augenblick mit dir sind und dich begleiten.

Du lebst in einer Zeit des Wandels, in der wir uns in eine vollkommen neue Ebene des Lichts und des Bewusstsein bewegen. Wir wissen, dass dies nicht neu ist für dich und wir wissen auch, dass ihr euch in eine turbulente Phase hinein bewegt. Wir sehen, dass viele unsicher sind, wenn solche Katastrophen geschehen und sich fragen, wie sie am besten helfen können. Neben der materiellen Unterstützung, die ihr auf der Erde alle bestens kennt, möchten wir dir Impulse und Sichtweisen der energetischen Ebene hinzufügen, die deinen Weg der Meisterschaft weiter öffnet.

Was sind denn eigentlich Katastrophen?

Aus einer höheren Ebene betrachtet sind es einfach Veränderungen. Bewegungen des Lichts in der Erde, die dort geschehen, wo die Zeit für einen weiteren Wandel da ist. Meistens sind Gegenden betroffen, wo Lichtstrukturen und Gitternetze entsprechend verdichtet oder verzerrt sind. Und genau diese „alten“ Energie-Muster (die sich auch auf die Denk- und Verhaltensmuster der Menschen auswirken) werden aufgebrochen, um sie neu auszurichten. Sind sie neu ausgerichtet, findet auch ein Wandel im Bewusstsein statt, sowohl individuell wie global. Aus einer höheren Perspektive ist keine Bewertung da, wie die Evolution des Lebens stattfindet, wie alte Energien aufgelöst und mit neuem

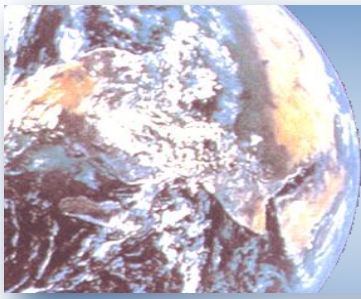
Potential verbunden werden. Aus einer dreidimensionalen Betrachtungsweise können diese Prozesse schmerzhaft erscheinen – und dennoch sind sie notwendig bei diesem Wandel, der gerade auf der Erde geschieht. All dies geschieht immer in einer ausgewogenen Balance, so dass das Gleichgewicht der Energien der Erde gewahrt ist. Du wirst einwenden, dass hier viel Leid geschieht und viele Menschen schwere Schicksalsschläge erleben. Wir stimmen dir bei, aus deiner menschlichen Sichtweise. Und diese möchten wir auf keinen Fall in Frage stellen. All die betroffenen Menschen haben unser ganzes Mitgefühl und wir unterstützen sie mit allen Energien, die sie brauchen.

Die Erde verändert sich – und die Menschheit als Ganzes ist aufgefordert, sich mit zu verändern. Dies ist der Weg, den du als LichtarbeiterInnen öffnest und gehst, so dass andere dir folgen können. Wir sehen, dass die Zeit da ist, wo die Menschen auf dein Licht und auf deine Fähigkeiten aufmerksam werden. Indem du noch bewusster deinen Zweck einforderst und dich in deiner Meisterschaft weiter bewegst, können andere den Platz einnehmen, den du bisher inne hattest. Sie können sich für ihren spirituellen Weg und für das Neue öffnen.

Deshalb rufen wir alle SchöpferInnen auf, in ihre kraftvolle Präsenz als Meister und Engel zu treten, sich zu erinnern, warum sie hier auf der Erde sind. Denn du wirst gebraucht als dieses Wesen, das du wirklich bist - dein Licht wird gebraucht, deine Fähigkeiten und deine Meisterschaft. Ihr seid es, die diese Veränderungen erschafft. Ihr seid die Mutigen, die hier sind, um die Neue Erde zu formen.

Mit der Aktivierung der Schöpferportale erhalten du und die Menschheit mehr Unterstützung, um in diese Präsenz zu kommen, noch bewusster in sie zu erwachen oder in ihr stabil zu sein. Für diese sehr spezielle Zeit und auch als Vorbereitung empfehlen wir dir. . .

Fortsetzung auf der nächsten Seite ▶▶▶



*Roland Jundt
Sensitiver Kanal für Kristalline Energien; hier
auf der Erde, um die Meisterschaft des Lichts
im Physischen zu erforschen und zu leben.*



❖ Sei zentriert

Was auch immer um dich herum geschieht, bleibe kraftvoll in deinem Licht präsent. Spüre deine Lichtkraft als eine physische Präsenz im Körper. Dann kannst du klare Impulse empfangen, was es zu tun gibt, und es aus deiner Kraft heraus tun. Das mag sich für viele ungewohnt anfühlen, da keine Dramen oder Gedanken der Wertung oder Verurteilung da sind – dafür jedoch Klarheit und Ermächtigung für eine Handlung oder keine Handlung.

❖ Erforsche deinen Lichtkörper

Dein Lichtkörper gibt dir die Möglichkeit, einen sehr kraftvollen Lichtraum um dich herum aufzubauen, durch den du in einem höher frequenten Licht, in einer fünfdimensionalen Energie und einem erweiterten Bewusstsein präsent sein kannst. Wenn ihr dies in Gruppen erlebt, wird sich das Licht des Lichtkörpers leichter entfalten und sich ständig weiter in neue Dimensionen öffnen. Das ermöglicht dir, wirklich in einem höheren Licht stabil präsent zu sein. Bereits dieses bewusste Präsent-Sein ist ein wertvoller Dienst für den Planeten und deine Mitmenschen.

❖ Empfange höhere Inspirationen

Jeder ist hier, um mit seiner Einzigartigkeit zu dienen. Jeder hat spezielle Fähigkeiten, die jetzt gebraucht werden. Dein Lichtkörper ist auch ein Kommunikationswerkzeug, um höhere Inspirationen und Impulse deiner Seele zu empfangen. Öffne dich in deinen inneren Räumen, um zu erfahren, wie du dein Licht und deine Fähigkeiten in diesen Zeiten einbringen kannst. Welches ist dein Dienst, für den du hierher gekommen bist? Fordere ein stärkeres Erwachen dafür ein und erinnere dich. Der Schöpferkristall der Neuen Erde unterstützt dich dabei mit seinem kristallinen Licht des Erwachens.

❖ Verbinde dich mit dem Fluss der Evolution

Wenn du dich über deine innere Ebene mit dem ewigen Lichtfluss der Evolution verbindest, wirst du die Bedeutung aller Veränderungen auf der Erde bewusster erkennen, und du wirst auch deine Veränderungen darin leichter erleben. Alles Leben ist Licht und Energie – und wo verdichtetes Licht oder

verzerrte Strukturen verschlossen bleiben, werden sie jetzt kraftvoll geöffnet, wieder verbunden oder geordnet. Das kann auf deiner Ebene der Existenz wie eine Katastrophe aussehen. Insbesondere wenn Menschen an altem Wissen (Traditionen) und verdichteten Energien festhalten. Dies ist im Moment, was wirklich geschieht. Und da sich der Lichtfluss der Evolution beschleunigt, werden mehr von diesen Ereignissen eintreten. Deshalb bieten wir die Schöpferportale an, durch die du dich, aber auch das Erdgitternetz und die Menschheit bewusster mit diesem schöpferischen Evolutionsfluss verbinden – und einen sanfteren Wandel erschaffen kannst.

❖ Arbeitet in Gruppen, nutzt eure Lichtkraft im Inneren

Die kraftvollste Art zu dienen, ist in Gruppen zu arbeiten. Unterstützt euch gegenseitig. Setzt dabei die Absicht, dass sich euer Licht kontinuierlich vermehrt und euer Potential sich laufend öffnet. Entdeckt, wie ihr eure Fähigkeiten gemeinsam einsetzt, um als Meister und Engel in diesen turbulenten Zeiten zu dienen. Haltet einen Raum offen, der euch den Weg der Meisterschaft erleichtert. Wir von unserer Seite unterstützen euch mehr denn je mit dem kraftvollen Licht des Schöpferkristalls der Neuen Erde.

Noch unterschätzen viele die Kraft der Wandlung in den inneren Räumen – es sind Universen, die mit allem-was-ist verbunden sind. Was du in dir veränderst, verändert sich in der Welt und in anderen Menschen. Als LichtarbeiterInnen bringt ihr nicht nur Licht in die Welt, sondern seid auch Transformatoren in den inneren Ebenen.

Von ebenso grosser Bedeutung ist, dass ihr dadurch für andere einen Raum der Meisterschaft öffnet, der sie ihrerseits ermächtigt, Inspirationen zu empfangen, um die kommenden Herausforderungen schöpferisch zu lösen. Wenn ihr all dies tut, werdet ihr Wunder ermöglichen – mehr als ihr ahnt.

Wir sind mit dir und begleiten dich, die Neue Erde und der Heilige Rat des Lichts“



Lichtportal
Tel. +41 (0)61 931 43 40
info@lichtportal.ch